

Abkopplungskataster als Baustein des kommunalen Niederschlagsmanagements

Die Regenwasserbewirtschaftung ist in den letzten Jahren vor dem Hintergrund von gravierenden Hochwasserereignissen und steigenden Abwassergebühren in den Blickpunkt der Öffentlichkeit gerückt. Dabei kommt der



naturnahen Regenwasserbewirtschaftung mit den Bausteinen Versickerung, Speicherung und gedrosselter Ableitung, sowie der Identifizierung und Differenzierung von

abflusswirksamen und nicht abflusswirksamen Flächen in der Wasserwirtschaft - gerade in dicht besiedelten Räumen - eine grundlegende Bedeutung zu. Der Ausweisung und Verwaltung von nicht abflusswirksamen versiegelten Flächen dient ein Abkopplungskataster.

Das Abkopplungskataster besteht aus einer Datenbank und einer GIS-Komponente, in denen alle relevanten Daten aufgenommen, bearbeitet und angezeigt werden können.

Das vom ISB entwickelte Abkopplungskataster ist als ein Baustein des Regenwasserbewirtschaftungs-Informationssystem der Emschergenossenschaft vorgesehen.

Zur Erstellung eines Abkopplungskatasters sind lediglich die in den Kommunen zur Verfügung stehenden Informationen und Daten sowie Standardsoftware notwendig.

Im Abkopplungskataster können zentral Informationen auch aus mehreren Abwasserverbänden verwaltet und ausgewertet werden.

Vorgehensweise

- Erfassung der abflusswirksamen Gesamtfläche
- Erfassung der befestigten Flächen ohne Kanalanschluss
- Aufbereitung und Verknüpfung der Informationen zur Darstellung in einem Geoinformationssystem (GIS)

Ergebnis

- Zentrale Datenbank, in der alle Informationen zusammengeführt sind und die mit einer dynamischen Verbindung zum Geoinformationssystem versehen ist
- Automatisierte Such- und Auswertungsfunktionen zu einzelnen Maßnahmen oder Grundstücken
- Implementierung des Abkopplungskatasters in die DV-Umgebung der Kommune

Vorteile

- Reduzierung der kommunalen Abwassergebühren
- Vereinfachung der Bearbeitung von Abkopplungsanträgen
- Sofortige Prüfung aller relevanten Flächeneigenschaften am PC möglich
- Erhöhte Transparenz der kommunalen Abwassergebühren
- Verbesserung der Datenlage für Kommune und Wasserverband hinsichtlich der Kanalnetzplanung

- Die Anwendung genügt den Anforderungen der Emschergenossenschaft bezüglich der Übermittlung und Bilanzierung der abgekoppelten Flächen

Mit dem Abkopplungskataster stehen den Kommunen und der Emschergenossenschaft zusätzliche

Daten für hydrologische und hydraulische Berechnungen zur Verfügung, die sich - im Rahmen der Zukunftsvereinbarung Regenwasser - auch auf die Investitionskosten auswirken können.

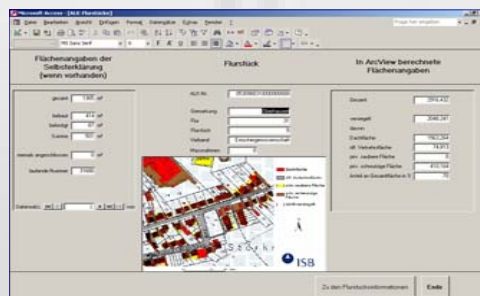


Für die Gebührenveranlagung ebenso wie für die Erfolgskontrolle der Zukunftsvereinbarung Regenwasser ist die genaue Kenntnis versiegelter und abgekoppelter Flächen in der zeitlichen Folge erforderlich.

Ansprechpartner

Für Ihre konkreten Fragen bezüglich der Realisierung eines Abkopplungskatasters in Ihrer Kommune stehen Ihnen im ISB folgende Ansprechpartner zur Verfügung:

- Dr. Peter Reinirkens 02302 - 915 186
preinirkens@isb-reinirkens.de
- Kerstin Agatz 02302 - 915 182
kagatz@isb-reinirkens.de
- Carsten Schilli 02302 - 915 182
cschilli@isb-reinirkens.de

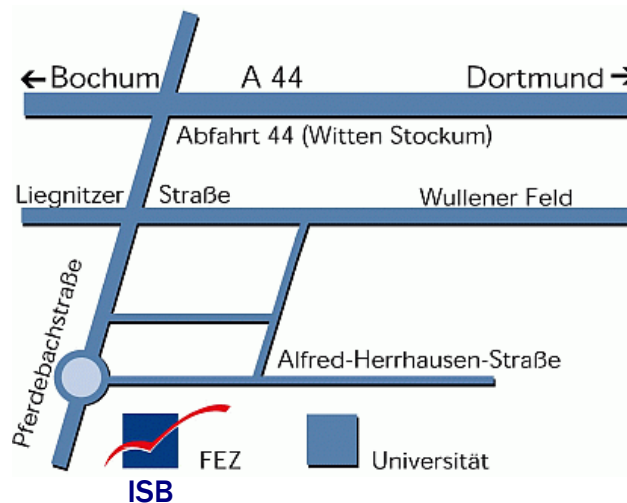
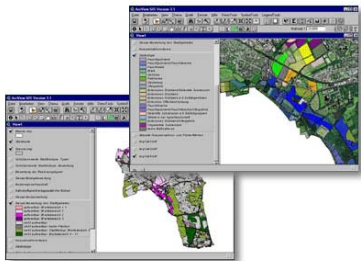


ISB Firmenprofil

Das ISB besteht seit 1996 und beschäftigt Mitarbeiter/-innen aus den Fachgebieten Geographie, Geologie, Umweltwissenschaften und Landschaftsökologie.

Die Schwerpunkte unserer Tätigkeiten

- Gutachterliche Tätigkeit bei umwelt-/ geowissenschaftlichen Fragestellungen
- Erhebung- und digitale Aufbereitung von Geodaten
- Verarbeitung aller Geodaten in unterschiedlichen Geoinformationssystemen (GIS)
- Anbindungen von Datenbanken (Oracle, Access, etc.) an die GIS-Infrastruktur
- Erstellung von GIS-Webanwendungen
- Beratung bei der Einrichtung von Geoinformationssystemen
- Schulungen im Umgang mit Geodaten und deren Einsatz in Geoinformationssystemen
- Geländearbeiten: Bodenuntersuchungen, Klimamessungen, Kartierungen etc.
- Erstellung digitaler Bodenbelastungskarten



Institut für Stadtökologie und Bodenschutz Dr. Peter Reinirkens

Büro im Forschungs- und
Entwicklungszentrum Witten (FEZ)
Alfred-Herrhausen-Str. 44
58455 Witten

Telefon: 02302-915 186
Fax: 02302-915 187
E-Mail: preinirkens@isb-reinirkens.de

www.isb-reinirkens.de



ISB Info Regenwasserbewirtschaftung

Abkopplungskataster

als Baustein des kommunalen
Niederschlagsmanagements

